
VIÐAUKI 4
FORNLEIFAR



Ægisgata 10. 101 Reykjavík s. 551 1395/821 1395. Netfang: fornstofan@fornstofan.is www.fornstofan.is.

Reykjavík, 18. september 2007.

Fornleifakönnun vegna stækkunnar námu við Lambafell í Prengslum, Árnessýslu

Að beiðni Línuhönnunar hf, fyrir hönd Íslenskra aðalverktaka, kannaði undirritaður hvort fornleifar kynnu að leynast á svæði því sem fyrirhugað er að leggja við Lambafellsnámu (sjá meðfylgjandi mynd 1).

Við vettvangskönnun þann 17. september síðastliðinn komu engar fornleifar í ljós og litlar sem engar líkur á að þær finnist. Engar heimildir eru um að þarna kunnist að leynast fornleifar. Rétt er þó að geta þess að í nágrenni svæðisins eru upplýsingar um fornleifar. Þær eru Lágaskarðsvegur og Lákastígur (Afréttur Ölfushrepps). Trúlega er Lágaskarðsvegur austan við Prengslavegin og Lákastígur sunnan við hið fyrirhugaða námasvæði.

Lágaskarðsvegur er getið í Sýslulýsingu árið 1840 (Lýsing Arnarbælisþinga 1937:90) og 1842 (Lýsing Garðaprestakalls 1937:212). Lákastígs er ekki getið í þessum heimildum.

Komi fornleifar í ljós við framkvæmdir er bent á 13. gr. Þjóðminjalaga, en þar er öllum þeim sem finna áður óþekktar fornleifar skylt að skýra Fornleifavernd ríkisins frá fundinum eins fljótt og hægt er.

Bjarni F. Einarsson,
fornleifafræðingur.

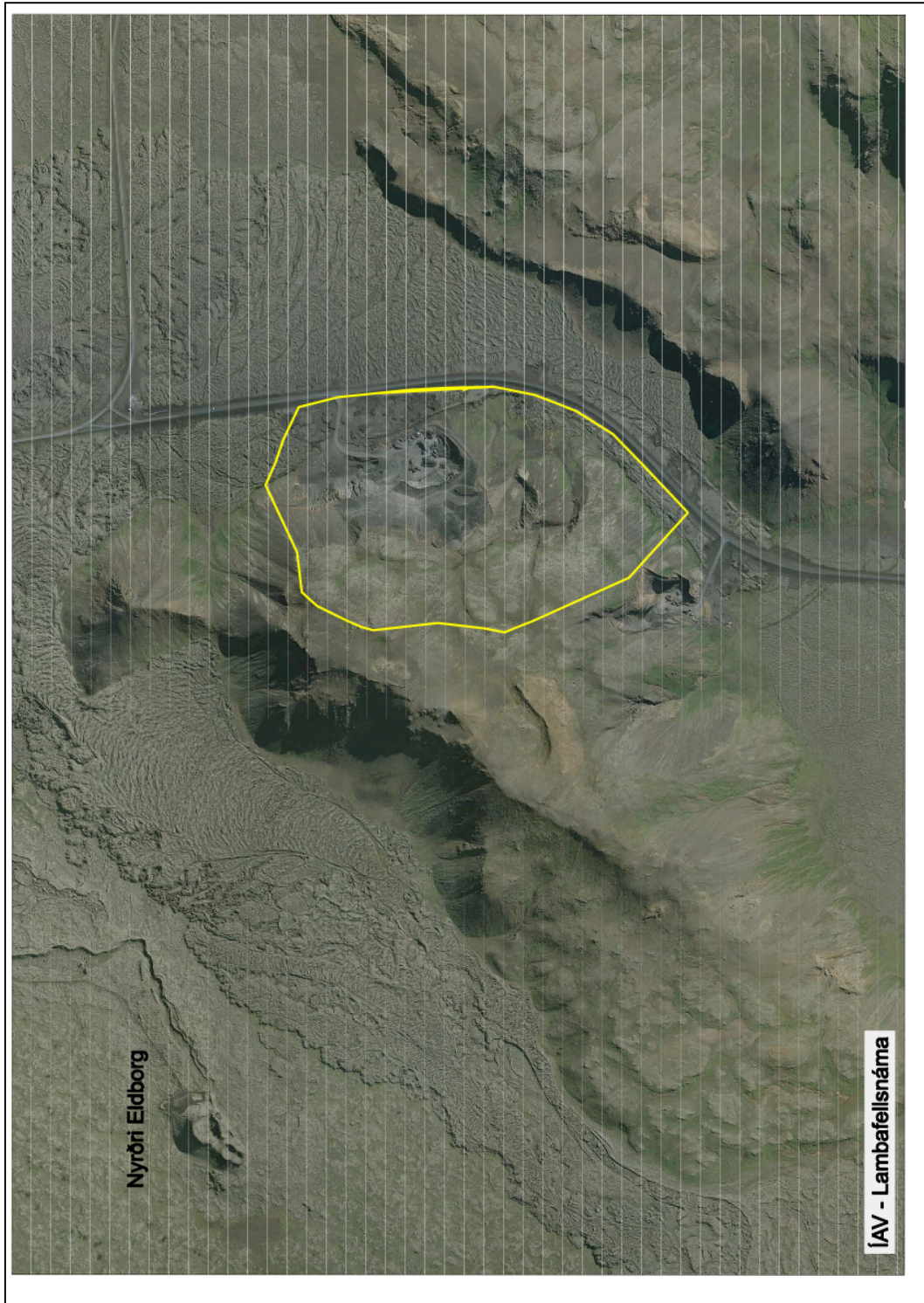
Heimildir

Afréttur Ölfushrepps. Örnefnaskrá. Handrit. Örnefnastofnun Íslands.

„Lýsing Arnarbælisþinga 1840. Eftir síra Jón Matthíasson.“ *Landnám Ingólfs. Safn til sögu þess*. III.1. Sýslulýsingar og sóknalýsingar. Reykjavík 1932. Bls. 79-94.

„Lýsing Garðaprestakalls 1842. Eftir síra Árna Helgason.“ *Landnám Ingólfs. Safn til sögu þess*. III.1. Sýslulýsingar og sóknalýsingar. Reykjavík 1932. Bls. 196-220.

Þjóðminjalög nr. 107, 20. maí 2001. Þingskjal 1490, 126.



Mynd 1. Hið kannaða svæði við Lambafell. Noður vísar til vinstri.
Ljósmynd: Loftmyndir ehf. Viðbætur: Línuhönnun hf.